





Проекционные экраны Lumien — качественные экраны для бизнеса, образования и домашнего кинотеатра. Они изготовлены с учетом современных достижений AV индустрии и всецело соответствуют предъявляемым к ним функциональным требованиям. Отличаясь высокой надежностью, долговечностью и удобством управления, проекционные экраны Lumien являются оптимальным выбором для тех, кто ищет качественный продукт по оптимальной цене.

Содержание

- История 3
- Сертификаты.....3
- Выбор экрана.....4
- Выбор полотна 6
- Модельный ряд 8
- Применение..... 10
- Экран Master Picture.....12
- Экран Master View..... 14
- Экран Master Control..... 16
- Экран Master Large Control..... 18
- Экран Master Fold.....20
- Экран Master Portable 22
- Экран Eco Picture.....24
- Экран Eco View..... 26
- Экран Cinema Home.....28
- Экран Cinema Tensioned Control..... 30
- Экран Cinema Control.....32
- Экран Cinema Premium.....34
- Проекционный столик Deco.....36
- Проекционный столик Vitel.....37
- Проекционный столик Galant..... 38
- Дистанционные пульты управления Lumien..... 39

История

Завод, выпускающий проекционные экраны Lumien, был создан в 1981 году. За три десятилетия с его конвейера сошло огромное количество высококачественного оборудования для аудиовизуального рынка. Завод сертифицирован по международным стандартам качества ISO 14001/9001. Продукция, выпускаемая под торговой маркой Lumien, подвергается строгому контролю на всех этапах производства. Специалисты отдела научно-технических исследований и развития уделяют большое внимание совершенствованию своей продукции и воплощают в ней все последние тенденции AV отрасли. Сегодня Lumien – это известный мировой бренд различных проекционных экранов высокого качества по привлекательной цене.

Сертификаты

Производство Lumien сертифицировано по международным стандартам качества ISO 14001/9001. Наличие этих сертификатов у предприятия свидетельствует о строгом соответствии выпускаемой продукции общепринятым нормативным документам, гарантирующим их надежность, долгий срок службы и экологическую безопасность.

Выбор проекционного экрана

Свойства материала, из которого изготовлен экран, обеспечивают отражение света в определенном направлении и влияют как на значение угла обзора, так и на яркость изображения. Экран, который равномерно рассеивает свет по всей поверхности, имеет низкий коэффициент отражения и широкие углы обзора. Экран, концентрирующий свет по центру, имеет высокий коэффициент отражения и небольшой угол обзора.

Тип экрана



Настенные экраны



Экраны с электроприводом



Мобильные экраны на штативе



Натяжные экраны

Формат экрана



Ширина = Высота



Ширина = 1,33 * Высота



Ширина = 1,78 * Высота



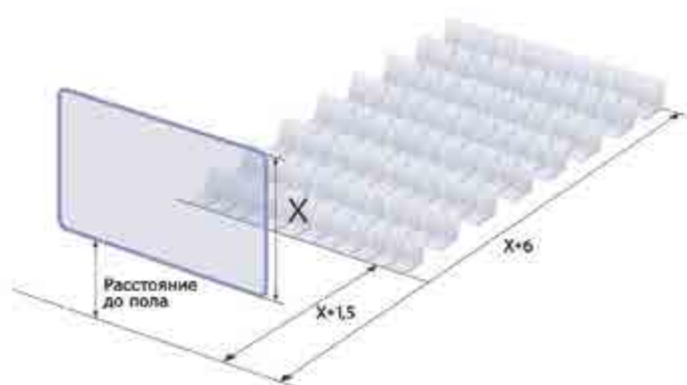
Ширина = 2,35 * Высота

Размер экрана

Оптимальное восприятие проецируемого изображения обеспечивается при выполнении следующих условий:

- 1 Расстояние от нижнего края проекционного экрана до пола должно быть не менее 125 см для бизнеса и образования и не более 90 см для домашнего кино
- 2 Минимальное расстояние от экрана до первого ряда зрителей должно быть в полтора раза больше высоты экрана ($X * 1,5$)

Оптимальная высота экрана должна быть в шесть раз меньше расстояния до последнего ряда зрителей.



Определите размер экрана в зависимости от дизайна помещения и расположения зрительских мест. Залогом успеха служит правило располагать экран перед аудиторией, а не перед проектором. Для этого может потребоваться дополнительно слегка опустить точку подвеса экрана при потолочном креплении. Экран должен располагаться так, чтобы был виден всем зрителям.

Проекционные полотна Lumien

Экраны Lumien поставляются со всеми наиболее востребованными на рынке проекционными полотнами, ассортимент которых отличается многообразием и широтой выбора. Проекционные полотна для прямой проекции могут быть диффузными, равномерно рассеивающими свет во все стороны, и отражательными, концентрирующими световой поток в направлении пользователей. Диффузные полотна могут быть матово-белыми или светло-серыми, оптимизированными для увеличения контрастности и детализации. При широком угле обзора белые матовые экраны обеспечивают максимальную яркость, светло-серые – максимальную контрастность. Белые матовые экраны имеют коэффициент усиления 1, серые – около 0,8.

Отражательные экраны применяются, когда невозможно затемнить помещение. Верхний слой такого полотна подвергается специальной обработке, усиливающей отражаемый свет. Угол обзора таких экранов существенно ниже – в пределах 40° , а коэффициент усиления выше – до 2,5.

В экранах с полотном для обратной проекции (экраны «на просвет») проектор устанавливается позади экрана, и световой поток от проектора, проходя сквозь экран, рассеивается в направлении зрителей. Задачей такого полотна является минимизация световых потерь при прохождении через экран.

Полотна для экранов Lumien выпускаются на основе текстиля, стекловолокна и винила. Полотно на тканевой основе благодаря прочной основе обеспечивает ровную, исключаящую искажения изображений, поверхность. Полотно на основе стекловолокна выпускаются плотными и усиленными, и их не нужно натягивать со всех сторон. Полотна на основе винила могут растягиваться, обеспечивая необходимую плоскость полотна для качественного изображения.

Все проекционные полотна Lumien экологически безопасны, полностью удовлетворяют требованиям пожарной безопасности, устойчивы к образованию плесени и просты в уходе (проекционные полотна можно мыть).

Выбор проекционного полотна



Matte White

Универсальное полотно с белой матовой поверхностью на текстильной основе с покрытием ПВХ. Равномерное распределение света исключает появление горячих пятен и изменение цвета. Благодаря широкому углу обзора перед экраном с таким полотном может разместиться большое количество зрителей.
Угол обзора 160°, коэффициент усиления 1

Matte White FiberGlass

Универсальное полотно с белой матовой поверхностью на основе стекловолокна с покрытием ПВХ. Слой из переплетенного стекловолокна обеспечивает абсолютно ровную поверхность и долговечность, защищая полотно от деформации при температурных колебаниях. Равномерное распределение света исключает появление горячих пятен и изменение цвета.
Угол обзора 160°, коэффициент усиления 1

Matte White Sound

Акустически прозрачное полотно на текстильной основе. Позволяет размещать звуковые колонки непосредственно за экраном, пропускает звуковые волны практически без потери звука и без ущерба для изображения.
Угол обзора 160°, коэффициент усиления 1

High Contrast

Высококонтрастное проекционное полотно на основе стекловолокна с покрытием ПВХ. Превосходно отображает контент в формате HD даже в условиях сильного внутреннего освещения. Благодаря наличию серой подложки и отражающей серой поверхности полотно превосходно воспроизводит оттенки черного цвета без ухудшения качества уровней белого.
Угол обзора 100°, коэффициент усиления 1,1

High Contrast Sound

Высококонтрастное акустически прозрачное проекционное полотно на основе стекловолокна с покрытием ПВХ. Превосходно отображает контент в формате HD даже в условиях сильного внутреннего освещения. Благодаря наличию серой подложки и отражающей серой поверхности полотно превосходно воспроизводит оттенки черного цвета без ухудшения уровней белого. Верхний слой полотна перфорирован для пропускания звуковых волн, что позволяет размещать динамики непосредственно за экраном и получать звук превосходного качества.
Угол обзора 160°, коэффициент усиления 0,8

Rear Projection

Полотно для обратного проецирования. Специальная обработка поверхности сводит к минимуму поглощение света при его проникновении вглубь полотна и обеспечивает его максимальную отдачу в пространство по направлению к зрителю.
Угол обзора 120°, коэффициент усиления 1,8

3D Passive








Гибкое полотно для прямой 3D проекции. Благодаря высокому коэффициенту усиления – 2,4 полотно компенсирует потерю восприятия яркости, возникающую при пассивной 3D проекции за счет использования 3D очков и установки фильтров на проекторы.
Угол обзора 40°, коэффициент усиления 2,4

3D Passive Sound

Гибкое полотно для прямой 3D проекции. Благодаря высокому коэффициенту усиления – 2,4 полотно компенсирует потерю восприятия яркости, возникающую при пассивной 3D проекции за счет использования 3D очков и установки фильтров на проекторы. Перфорированная поверхность пропускает звуковые волны без искажений и позволяет расположить акустические колонки за экраном.
Угол обзора 40°, коэффициент усиления 2,4

| Полотно | Тип проецирования | Коэффициент усиления | Угол обзора, ° | Акустическая прозрачность | Применяется в моделях |
|------------------------|-------------------|----------------------|----------------|---------------------------|--|
| Matte White | фронтальное | 1 | 160 | нет | Eco Picture Eco View Master Fold Cinema Home Cinema Tensioned Control Cinema Premium |
| Matte White FiberGlass | фронтальное | 1 | 160 | нет | Master Portable Master View Master Control Master Large Control Cinema Control |
| Matte White Sound | фронтальное | 1.0 | 160 | да | Cinema Tensioned Control Cinema Premium |
| High Contrast Sound | фронтальное | 0.8 | 160 | да | Cinema Tensioned Control |
| 3D Passive Sound | фронтальное | 2.4 | 40 | да | Cinema Premium |
| 3D Passive | фронтальное | 2.4 | 40 | нет | Cinema Premium |
| Rear Projection | обратное | 1.8 | 120 | нет | Master Fold |

Модельный ряд

| | | | | |
|--------|--|--|--|--|
| Master | С электроприводом | Мобильные на штативе | Настенные | |
| | <p><i>Master Control</i> <i>Master Large Control</i></p>  <p>Matte White FiberGlass Matte White FiberGlass</p> | <p><i>Master View</i> <i>Master Fold</i> <i>Master Portable</i></p>  <p>Matte White FiberGlass Matte White Rear Projection Matte White FiberGlass</p> | <p><i>Master Picture</i></p>  <p>Matte White FiberGlass</p> | |
| Eco | Мобильные на штативе | Настенные | | |
| | <p><i>Eco View</i></p>  <p>Matte White</p> | <p><i>Eco Picture</i></p>  <p>Matte White</p> | | |
| Cinema | С электроприводом | Натяжные на раме | | |
| | <p><i>Cinema Control</i> <i>Cinema Tensioned Control</i></p>  <p>Matte White FiberGlass Matte White Matte White Sound High Contrast Sound</p> | <p><i>Cinema Home</i> <i>Cinema Premium</i></p>  <p>Matte White Matte White Matte White Sound 3D Passive Sound 3D Passive</p> | | |

Master

Классические экраны для бизнеса, образования и домашнего кино. Они выпускаются в форматах 1:1, 4:3, 16:9, 16:10 и представлены всеми востребованными на рынке размерами. Поставляются с проекционными полотнами Matte White FiberGlass, Rear Projection и используются как для прямой, так и для обратной проекции. Строгий и лаконичный дизайн позволяет моделям этой серии органично вписаться в любой интерьер.

Eco

Экраны эконом-класса, разработанные специально для применения в учебном процессе. Выпускаемые из экологичных материалов, прочные, надежные и простые в эксплуатации эти экраны незаменимы в образовательных учреждениях.

Cinema

Экраны для просмотра кинофильмов. Серия охватывает широкий диапазон моделей среднего и высшего ценового сегмента, включая уникальные и нестандартные разработки премиум-класса. Экраны серии выпускаются со специализированными полотнами High Contrast, High Contrast Sound, 3D Passive, 3D Passive Sound, Matte White, Matte White Sound, Matte White FiberGlass обеспечивающими изображение превосходного кинематографического качества.

Применение

Образование



| | |
|------------------|----|
| Master View..... | 14 |
| Eco View..... | 24 |
| Eco Picture..... | 26 |

Домашнее использование



| | |
|-------------------------------|----|
| Cinema Home..... | 28 |
| Cinema Tensioned Control..... | 30 |
| Cinema Control..... | 32 |

Большие помещения



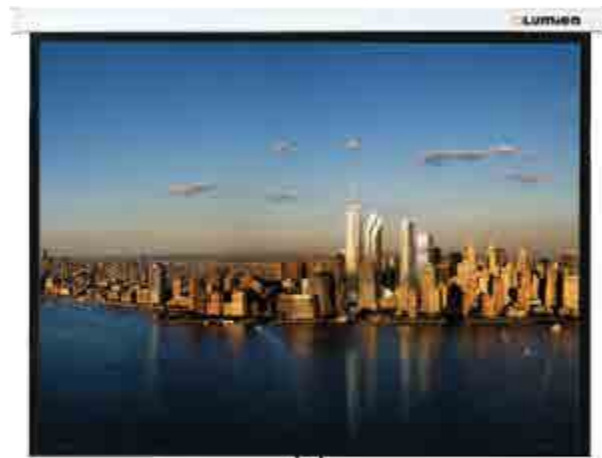
| | |
|---------------------------|----|
| Master Large Control..... | 18 |
| Master Fold..... | 20 |
| Cinema Premium..... | 34 |

Бизнес и конференции



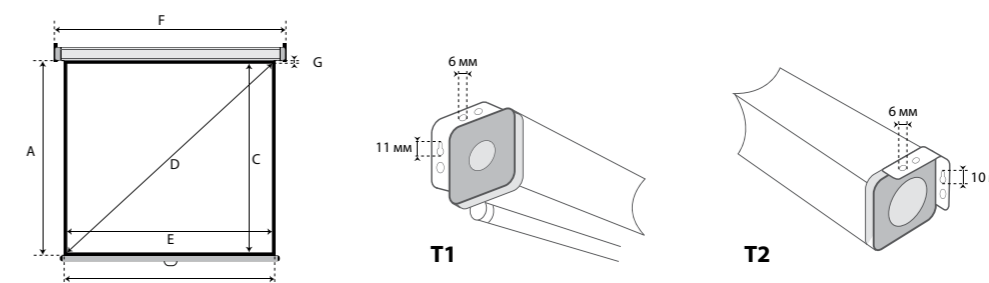
| | |
|---------------------------|----|
| Master Picture..... | 12 |
| Master Control..... | 16 |
| Master Large Control..... | 18 |

Master Picture



Универсальный настенный экран с ручным управлением. Подпружиненный механизм обеспечивает плавное сворачивание и высокую детализацию изображения.

- Конструкция классического четырехугольного корпуса обеспечивает долговечную и плавную работу подпружиненного вала;
- Пружинный механизм позволяет легко разворачивать экран и фиксировать полотно на любой высоте;
- Черная кайма по периметру;
- Экраны формата 16:9 имеют сверху дополнительную черную полосу шириной 35-61 см в зависимости от размеров модели для достижения идеальной высоты просмотра;
- Экраны шириной более 2.8 м оснащены стальными торцевыми креплениями для повышенной надежности;
- Простой и легкий монтаж на стену или на потолок для универсального использования;
- Выпускается с полотном Matte White Fiberglass.







| Код продукта | Общий размер, АxВ, см | Размер рабочей области, СxЕ, см | Диагональ рабочей области D, см/дюймы | Черная кайма по периметру/сверху G, см | Габариты корпуса (ШxВxД), мм | Тип заглушки | Вес, кг |
|--------------------|-----------------------|---------------------------------|---------------------------------------|--|------------------------------|--------------|---------|
| Формат 151 | | | | | | | |
| LMP - 100101 | 127 x 127 | 121 x 121 | 171/67 | 3 | 70x70x1390 | T1 | 5 |
| LMP - 100102 | 153 x 153 | 147 x 147 | 208/82 | 3 | 70x70x1650 | T1 | 5 |
| LMP - 100103 | 180 x 180 | 174 x 174 | 246/97 | 3 | 70x70x1920 | T1 | 7 |
| LMP - 100104 | 203 x 203 | 197 x 197 | 279/110 | 3 | 70x70x2150 | T1 | 8 |
| LMP - 100105 | 213 x 213 | 207 x 207 | 293/115 | 3 | 70x70x2250 | T1 | 8 |
| LMP - 100129 | 220 x 220 | 214 x 214 | 303/119 | 3 | 80x80x2320 | T1 | 9 |
| LMP - 100106 | 244 x 244 | 236 x 236 | 334/131 | 4 | 80x80x2560 | T1 | 12 |
| LMP - 100107 | 305 x 305 | 297 x 297 | 420/165 | 4 | 104x104x3180 | T2 | 23 |
| Формат 43 | | | | | | | |
| LMP - 100130 | 120 x 160 | 114 x 154 | 192/75 | 3 | 70x70x1720 | T1 | 6 |
| LMP - 100108 | 128 x 171 | 122 x 165 | 205/81 | 3 | 70x70x1830 | T1 | 6 |
| LMP - 100109 | 153 x 203 | 147 x 197 | 246/97 | 3 | 70x70x2150 | T1 | 7 |
| LMP - 100110 | 183 x 244 | 175 x 236 | 294/116 | 4 | 70x70x2560 | T1 | 9 |
| LMP - 100111 | 206 x 274 | 198 x 266 | 332/131 | 4 | 94x94x2830 | T2 | 14 |
| LMP - 100112 | 229 x 305 | 221 x 297 | 370/146 | 4 | 94x94x3180 | T2 | 16 |
| LMP - 100113 | 274 x 366 | 266 x 358 | 446/176 | 4 | 104x104x3790 | T2 | 27 |
| LMP - 100114 | 305 x 406 | 297 x 398 | 497/196 | 4 | 104x104x4190 | T2 | 35 |
| Формат 169 | | | | | | | |
| LMP - 100115 | 184 x 220 | 119 x 212 | 243/96 | 4/61 | 70x70x2120 | T1 | 8 |
| LMP - 100116 | 189 x 240 | 130 x 232 | 266/105 | 4/55 | 70x70x2320 | T1 | 9 |
| LMP - 100117 | 202 x 280 | 153 x 272 | 312/123 | 4/45 | 70x70x2520 | T2 | 14 |
| LMP - 100118 | 203 x 300 | 164 x 292 | 335/132 | 4/35 | 94x94x2930 | T2 | 15 |
| LMP - 100121 | 173 x 200 | 109 x 194 | 223/88 | 3/61 | 94x94x3130 | T1 | 8 |
| LMP - 100126 | 259 x 400 | 221 x 392 | 450/177 | 4/34 | 104x104x4130 | T2 | 28 |
| Формат 169D | | | | | | | |
| LMP - 100131 | 115 x 180 | 105 x 168 | 198/78 | 5/6 | 70x70x1920 | T1 | 7 |
| LMP - 100132 | 129 x 200 | 119 x 190 | 224/88 | 5 | 70x70x2120 | T1 | 8 |
| LMP - 100133 | 141 x 220 | 131 x 210 | 248/97 | 5 | 70x70x2320 | T1 | 9 |
| LMP - 100134 | 154 x 240 | 144 x 230 | 271/107 | 5 | 70x70x2520 | T1 | 10 |
| LMP - 100135 | 179 x 280 | 169 x 270 | 319/125 | 5 | 94x94x2930 | T2 | 12 |
| LMP - 100136 | 191 x 300 | 181 x 290 | 342/135 | 5 | 94x94x3130 | T2 | 14 |

- Устойчивость к огню
- Возможность мыть
- Устойчивость к плесени
- Угол обзора 160°

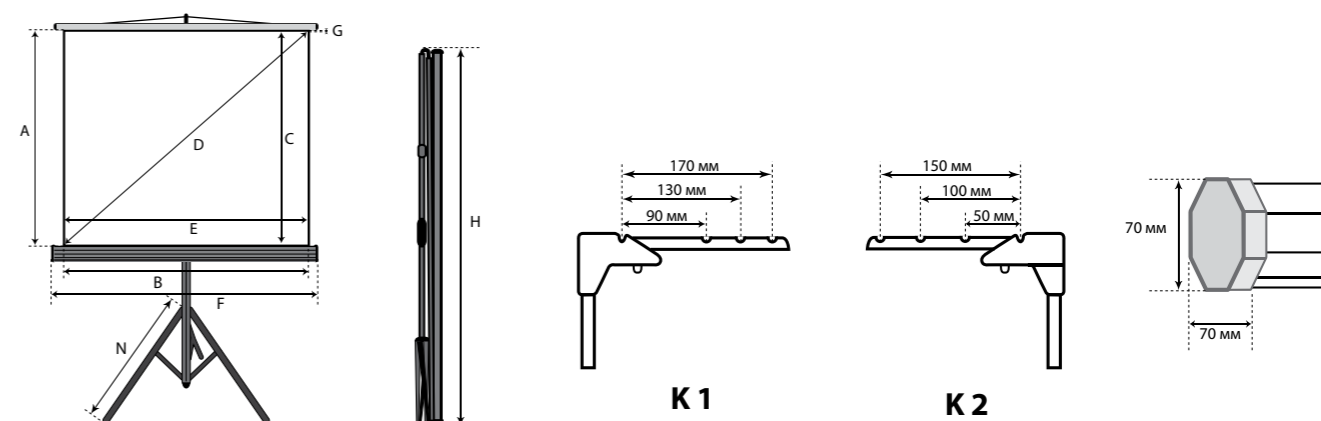
Master View



Мобильный экран на штативе для интенсивного использования с корректором трапециевидных искажений. Прочный, устойчивый штатив квадратного сечения обеспечивает надежность конструкции.

-  Устойчивость к огню
-  Возможность мыть
-  Устойчивость к плесени
-  Угол обзора 160°

- Полотно с обратной стороны имеет черное покрытие для предотвращения засветки изображения;
- Прочный, устойчивый штатив квадратного сечения обеспечивает надежность конструкции;
- Высоту установки экрана легко отрегулировать с помощью телескопической штанги и кнопки регулировки высоты;
- Возможность легкого отсоединения штатива от корпуса экрана;
- Корректор трапециевидных искажений для точной настройки геометрии изображения, встроенный в штатив;
- Мягкие наконечники ножек предотвращают скольжение экрана и повреждение покрытия пола;
- Корпус окрашен в черный цвет;
- Выпускается с полотном Matte White Fiberglass.



| | Код продукта | Общий размер, АхВ, см | Рабочая область, СхЕ, см | Диагональ рабочей области D, см/дюймы | Черная кайма по периметру G, см | Габариты корпуса (Ш,В,Д), мм | Длина ножки N, см | Длина собранного экрана H, см | Тип корректора проекции | Вес, кг |
|-------------------|--------------|-----------------------|--------------------------|---------------------------------------|---------------------------------|------------------------------|-------------------|-------------------------------|-------------------------|---------|
| Формат 1:1 | | | | | | | | | | |
| | LMV-100101 | 127 x 127 | 121 x 121 | 171/67 | 3 | 70x70x1350 | 50 | 137 | K1 | 7 |
| | LMV-100102 | 153 x 153 | 147 x 147 | 208/82 | 3 | 70x70x1610 | 67 | 163 | K1 | 8 |
| | LMV-100103 | 180 x 180 | 174 x 174 | 246/97 | 3 | 70x70x1880 | 68 | 190 | K1 | 10 |
| | LMV-100109 | 203 x 203 | 195 x 195 | 276/109 | 4 | 70x70x2110 | 68 | 213 | K2 | 11 |
| | LMV-100104 | 213 x 213 | 207 x 207 | 293/115 | 4 | 70x70x2210 | 68 | 223 | K2 | 12 |
| | LMV-100111 | 220 x 220 | 212 x 212 | 300/118 | 4 | 70x70x2280 | 68 | 234 | K2 | 13 |
| | LMV-100105 | 244 x 244 | 236 x 236 | 334/131 | 4 | 70x70x2520 | 68 | 255 | K2 | 15 |
| Формат 4:3 | | | | | | | | | | |
| | LMV-100112 | 120 x 160 | 114 x 154 | 192/75 | 3 | 70x70x1680 | 68 | 174 | K1 | 8 |
| | LMV-100106 | 128 x 171 | 122 x 165 | 205/81 | 3 | 70x70x1790 | 68 | 181 | K2 | 9 |
| | LMV-100107 | 153 x 203 | 147 x 197 | 246/97 | 3 | 70x70x2110 | 68 | 213 | K2 | 10 |
| | LMV-100113 | 165 x 220 | 159 x 214 | 267/105 | 3 | 70x70x2280 | 68 | 234 | K2 | 11 |
| | LMV-100108 | 183 x 244 | 175 x 236 | 294/116 | 4 | 70x70x2520 | 68 | 255 | K2 | 14 |

Master Control



Универсальный моторизованный экран для крепления на стену или потолок. Экономичность в сочетании с высокой надежностью обеспечивают долговую и безотказную работу изделия и снижают затраты на техническое обслуживание.

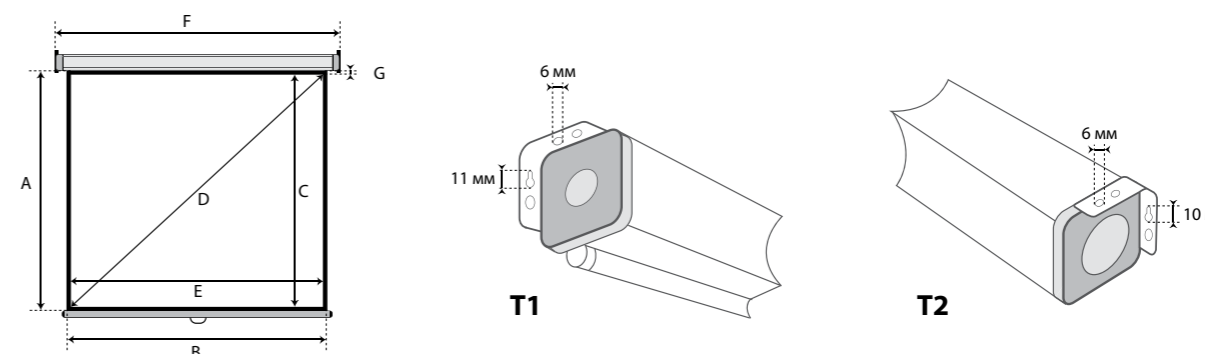
Устойчивость к огню

Возможность мыть

Устойчивость к плесени

Угол обзора 160°

- При сворачивании полотна нижняя планка полностью скрывается в корпус;
- Автоматическая остановка полотна при сворачивании и разворачивании увеличивает срок службы и повышает удобство использования;
- В экранах шириной до 2.8 м используется бесшумный синхронный мотор с плавным стартом;
- В экранах шириной более 2.8 м используется долговечный цилиндрический мотор;
- Экраны формата 16:9 имеют сверху дополнительную черную полосу шириной 35-61 см в зависимости от размеров модели для достижения идеальной высоты просмотра;
- Экраны шириной более 2.8 м оснащены металлическими заглушками по бокам для повышения надежности и долговечности;
- Корпус квадратного сечения имеет по всей длине внутренний выступ, предотвращающий полотно от произвольного развертывания;
- Переключатель, входящий в базовую комплектацию, легко заменяется на беспроводное устройство (инфракрасное или радиочастотное);
- Пульт управления, позволяющий останавливать полотно на любой высоте, поставляется опционально;
- Выпускается с полотном Matte White Fiberglass.



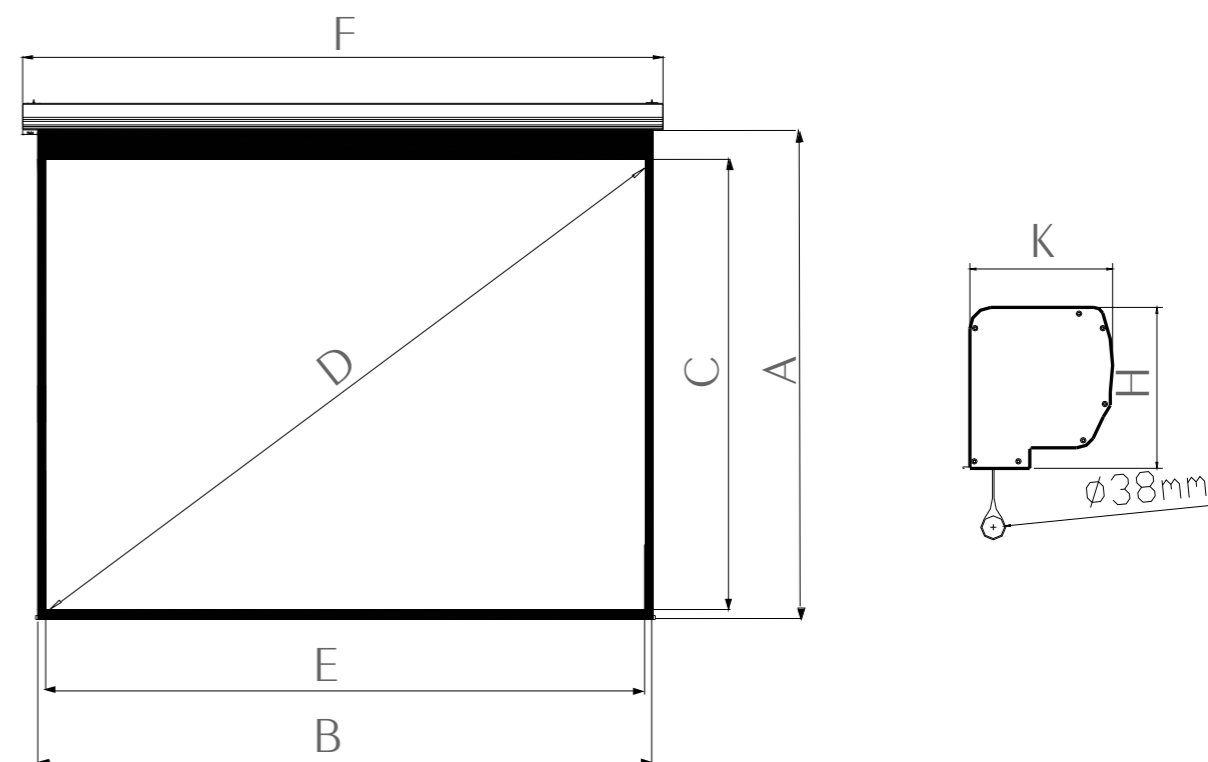
| Код продукта | Общий размер, АxВ, см | Размер рабочей области, СxЕ, см | Диагональ рабочей области D, см/дюймы | Черная кайма по периметру/сверху G, см | Габариты корпуса (ШxВxД), мм | Тип боковой заглушки | Вес, кг |
|---------------------|-----------------------|---------------------------------|---------------------------------------|--|------------------------------|----------------------|---------|
| Формат 4:3 | | | | | | | |
| LMC-100102 | 180 x 180 | 174 x 174 | 246/97 | 3 | 96x96x2060 | T1 | 10 |
| LMC-100103 | 203 x 203 | 197 x 197 | 279/110 | 3 | 96x96x2290 | T1 | 12 |
| LMC-100125 | 220 x 220 | 214 x 214 | 303/119 | 3 | 96x96x2460 | T1 | 13 |
| LMC-100105 | 244 x 244 | 236 x 236 | 334/131 | 3 | 96x96x2660 | T1 | 14 |
| LMC-100126 | 280 x 280 | 272 x 272 | 385/151 | 4 | 104x104x2920 | T2 | 22 |
| LMC-100106 | 305 x 305 | 297 x 297 | 420/165 | 4 | 104x104x3170 | T2 | 25 |
| Формат 4:3 | | | | | | | |
| LMC-100107 | 128 x 171 | 122 x 165 | 205/81 | 3 | 96x96x1970 | T1 | 9 |
| LMC-100108 | 153 x 203 | 147 x 197 | 246/97 | 3 | 96x96x2290 | T1 | 11 |
| LMC-100109 | 183 x 244 | 175 x 236 | 294/116 | 4 | 96x96x2660 | T1 | 13 |
| LMC-100110 | 229 x 305 | 221 x 297 | 370/146 | 4 | 94x94x3170 | T2 | 17 |
| LMC-100111 | 274 x 366 | 266 x 358 | 446/176 | 4 | 104x104x3780 | T2 | 28 |
| LMC-100112 | 305 x 406 | 297 x 398 | 497/196 | 4 | 107x107x4180 | T2 | 32 |
| Формат 16:9 | | | | | | | |
| LMC-100118 | 147x200 | 109x194 | 223/88 | 3/35 | 96x96x2260 | T1 | 10 |
| LMC-100113 | 184 x 220 | 119 x 212 | 243/96 | 4/61 | 96x96x2460 | T1 | 12 |
| LMC-100114 | 189 x 240 | 130 x 232 | 266/105 | 4/55 | 96x96x2660 | T1 | 13 |
| LMC-100115 | 202 x 280 | 153 x 272 | 312/123 | 4/45 | 96x96x3060 | T2 | 15 |
| LMC-100116 | 203 x 300 | 164 x 292 | 335/132 | 4/35 | 94x94x3120 | T2 | 17 |
| LMC 100123 | 259 x 400 | 221 x 392 | 450/177 | 4/34 | 104x104x4120 | T2 | 36 |
| Формат 16:10 | | | | | | | |
| LMC -100127 | 115 x 180 | 105 x 168 | 198/78 | 5/6 | 96x96x2060 | T1 | 9 |
| LMC-100128 | 129 x 200 | 119 x 190 | 224/88 | 5 | 96x96x2260 | T1 | 10 |
| LMC-100129 | 141 x 220 | 131 x 210 | 248/97 | 5 | 96x96x2460 | T1 | 11 |
| LMC-100130 | 154 x 240 | 144 x 230 | 271/107 | 5 | 96x96x2660 | T1 | 13 |
| LMC-100131 | 179 x 280 | 169 x 270 | 319/125 | 5 | 96x96x3060 | T1 | 15 |
| LMC-100132 | 191 x 300 | 181 x 290 | 342/135 | 5 | 94x94x3120 | T2 | 16 |

Master Large Control



Проекционные экраны для крупных мероприятий в киноконцертных залах, конференц-холлах, лекториях и т. д. Выпускаются с шириной до 7 метров во всех основных форматах: 4:3, 16:9, 16:10.

- При сворачивании полотна нижняя планка полностью скрывается в корпус;
- Автоматическая остановка полотна на требуемой высоте при сворачивании и разворачивании увеличивает срок службы экрана и повышает удобство использования;
- Корпус выполнен из стали с надежным покрытием, в моделях с шириной 6.5 м – из алюминия;
- Надежный цилиндрический мотор;
- Черная кайма по периметру увеличивает воспринимаемую контрастность изображения;
- В комплект входит пульт инфракрасного и радиочастотного управления, что расширяет возможности использования экрана;
- Выпускается с полотном Matte White FiberGlass;
- В комплект входят все необходимые детали для крепления экрана к стене и потолку.



| Формат | Код продукта | Общий размер, АхВ, см | Рабочая область, СхЕ, см | Диагональ рабочей поверхности D, см/дюймы | Черная кайма слева, справа/снизу/сверху, см | Габариты корпуса, (КхНхF), мм | Вес, кг |
|--------------|--------------|-----------------------|--------------------------|---|---|-------------------------------|---------|
| Формат 4:3 | LMLC 100101 | 399x518 | 381x508 | 635/250" | 5/8/10 | 145x175x5385 | 82 |
| | LMLC 100102 | 437x569 | 419x559 | 699/275" | 5/8/10 | 165x202x5895 | 108 |
| | LMLC 100103 | 470x620 | 457x610 | 762/300" | 5/8/5 | 165x202x6405 | 127 |
| Формат 16:9 | LMLC 100104 | 299x510 | 281x500 | 574/226" | 5/8/10 | 145x175x5305 | 76 |
| | LMLC 100105 | 327x560 | 309x550 | 630/248" | 5/8/10 | 165x202x5805 | 102 |
| Формат 16:10 | LMLC 100106 | 284x441 | 269x431 | 508/200" | 5/5/10 | 130x150x4600 | 59 |
| | LMLC 100107 | 355x549 | 337x539 | 635/250" | 5/8/10 | 165x202x5690 | 101 |
| | LMLC 100108 | 388x602 | 370x592 | 699/275" | 5/8/10 | 165x202x6225 | 122 |
| | LMLC 100109 | 422x656 | 404x646 | 762/300" | 5/8/10 | 240x270x6760 | 170 |

Устойчивость к огню

Возможность мыть

Устойчивость к плесени

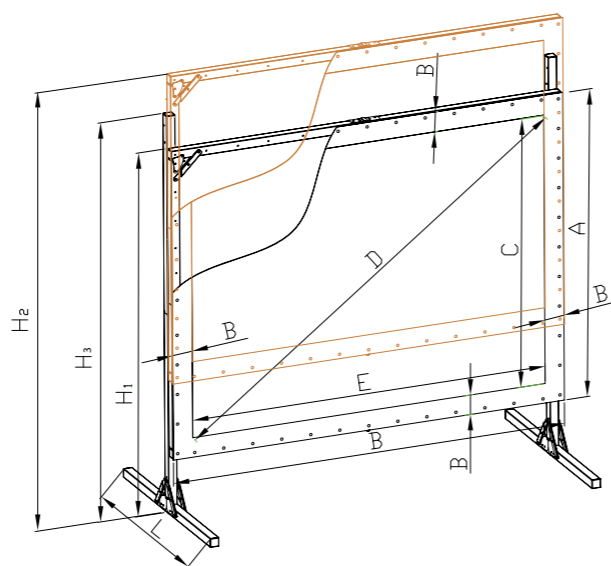
Угол обзора 160°

Master Fold



Компактный экран для мобильного использования. Основная сфера применения — шоу-бизнес, выставки, обучающие семинары. Легко раскладывается и убирается в металлический кейс с 4 колесиками. Состоит из цельной крепкой стальной рамы и двух Т-образных армированных ножек и не теряет своей прочности при частых транспортировках.

- Быстро собирается и разбирается без использования специальных инструментов;
- Проекционное полотно натягивается в считанные секунды;
- Прочная рама, выполненная из анодированного алюминия, представляет собой единую конструкцию, придавая изделию дополнительную устойчивость;
- Возможно прямое и обратное проецирование;
- Прочные и гибкие стыки обеспечивают надежность соединения и не теряют своих превосходных эксплуатационных качеств при частых монтажных/демонтажных работах;
- Транспортировочный кейс с прочным металлическим каркасом обладает повышенной прочностью и выдерживает любые условия перевозки;
- Выпускается с полотнами Matte White, Rear Projection.



- Устойчивость к огню
- Возможность мыть
- Устойчивость к плесени
- Угол обзора 160°

| | Код продукта | Общий размер, АхВ, см | Рабочая область, СхЕ, см | Диагональ рабочей поверхности D, см/дюймы | Черная кайма по периметру, см | Полотно | Миним. высота экрана Н1, см | Максим. высота экрана Н2, см | Высота ножки Н3, см | Ширина ножки L, см | Вес, кг |
|---------------------|--------------|-----------------------|--------------------------|---|-------------------------------|---------|-----------------------------|------------------------------|---------------------|--------------------|---------|
| Формат 4:3 | | | | | | | | | | | |
| | LMF 100101 | 168x219 | 152x203 | 254/100 | 8 | MW | 198 | 278 | 218 | 84 | 14,7 |
| | LMF 100102 | 199x260 | 183x244 | 305/120 | 8 | MW | 236 | 316 | 240 | 94 | 16,7 |
| | LMF 100103 | 245x321 | 229x305 | 381/150 | 8 | MW | 268 | 348 | 250 | 114 | 23,6 |
| | LMF 100104 | 290x382 | 274x366 | 457/180 | 8 | MW | 333 | 413 | 292 | 144 | 31,3 |
| | LMF 100105 | 321x422 | 305x406 | 508/200 | 8 | MW | 349 | 429 | 292 | 144 | 33,6 |
| | LMF 100106 | 400x526 | 381x508 | 635/250 | 9 | MW | 432 | 492 | 405 | 126 | 47,2 |
| | LMF 100107 | 476x628 | 457x610 | 762/300 | 9 | MW | 551 | 611 | 600 | 156 | 58,6 |
| | LMF 100108 | 168x219 | 152x203 | 254/100 | 8 | RP | 198 | 278 | 240 | 84 | 14,4 |
| | LMF 100109 | 199x260 | 183x244 | 305/120 | 8 | RP | 236 | 316 | 250 | 94 | 16,3 |
| | LMF 100110 | 245x321 | 229x305 | 381/150 | 8 | RP | 268 | 348 | 292 | 114 | 22,4 |
| | LMF 100111 | 290x382 | 274x366 | 457/180 | 8 | RP | 333 | 413 | 292 | 144 | 30,4 |
| | LMF 100112 | 321x422 | 305x406 | 508/200 | 8 | RP | 349 | 429 | 292 | 144 | 32,5 |
| | LMF 100113 | 168x219 | 152x203 | 254/100 | 8 | MW + RP | 198 | 278 | 218 | 84 | 16,9 |
| | LMF 100114 | 199x260 | 183x244 | 305/120 | 8 | MW + RP | 236 | 316 | 240 | 94 | 19,4 |
| | LMF 100115 | 245x321 | 229x305 | 381/150 | 8 | MW + RP | 268 | 348 | 250 | 114 | 26,9 |
| | LMF 100116 | 290x382 | 274x366 | 457/180 | 8 | MW + RP | 333 | 413 | 292 | 144 | 36,5 |
| | LMF 100117 | 321x422 | 305x406 | 508/200 | 8 | MW + RP | 349 | 429 | 292 | 144 | 39,7 |
| Формат 16:9 | | | | | | | | | | | |
| | LMF 100118 | 141x237 | 125x237 | 254/100 | 8 | MW | 182 | 270 | 218 | 84 | 14,7 |
| | LMF 100119 | 165x282 | 149x266 | 305/120 | 8 | MW | 219 | 299 | 240 | 94 | 16,7 |
| | LMV 100120 | 203x348 | 187x332 | 381/150 | 8 | MW | 247 | 327 | 250 | 114 | 23,6 |
| | LMV 100121 | 240x415 | 224x399 | 457/180 | 8 | MW | 268 | 348 | 292 | 144 | 31,3 |
| | LMV 100122 | 266x461 | 249x443 | 508/200 | 9 | MW | 285 | 365 | 315 | 108 | 33,6 |
| Формат 16:10 | | | | | | | | | | | |
| | LMV 100124 | 151x231 | 135x215 | 254/100 | 8 | MW | 185 | 265 | 218 | 84 | 14,7 |
| | LMV 100125 | 178x275 | 162x259 | 305/120 | 8 | MW | 210 | 290 | 240 | 94 | 16,7 |
| | LMV 100126 | 218x339 | 202x323 | 381/150 | 8 | MW | 235 | 315 | 250 | 114 | 23,6 |
| | LMV 100127 | 258x404 | 242x388 | 457/180 | 8 | MW | 275 | 355 | 292 | 144 | 31,3 |
| | LMV 100128 | 287x449 | 269x431 | 508/200 | 9 | MW | 317 | 397 | 315 | 108 | 33,6 |

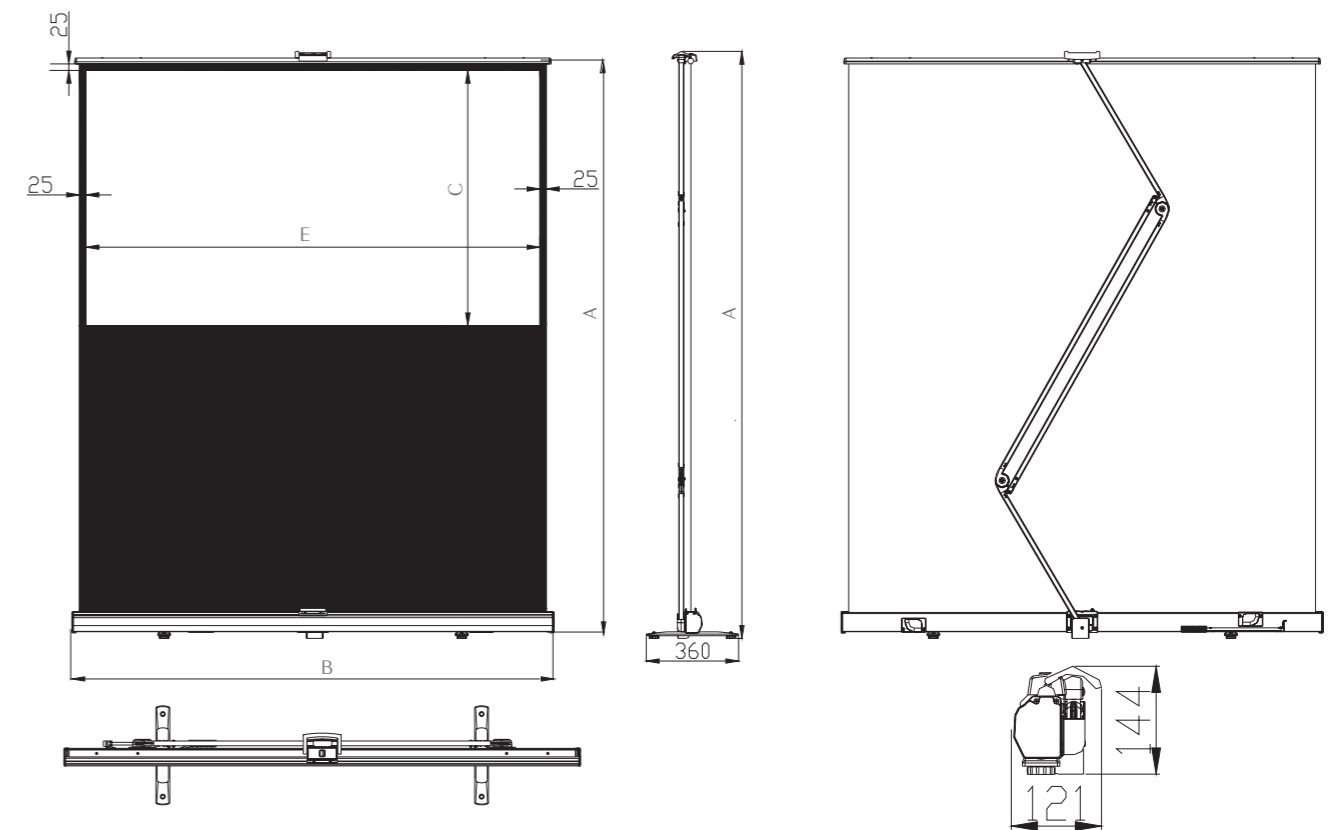
MW – Matte White
RP – Rear Projection

Master Portable



Портативный напольный выдвижной экран для мобильных презентаций. Идеальное решение для тех, кто проводит много времени в командировках – благодаря малому весу, компактному размеру и простой конфигурации очень удобен для транспортировки и монтажа/демонтажа.

- Функциональный и комфортный пластиковый кофр для мобильного применения;
- Надежный пневматический механизм, работающий по принципу ножниц, обеспечивает плавное выдвижение полотна;
- Компактный и легкий алюминиевый корпус;
- Экран имеет две выдвижные опоры для установки, которые легко убираются внутрь корпуса, когда экран не используется;
- Выдвижные опоры для установки снабжены регулировочными винтами для обеспечения устойчивости инсталляции;
- Широкая нижняя черная кайма позволяет устанавливать экран на желаемой высоте;
- Выпускается с полотном Matte White FiberGlass;
- Черная кайма по периметру увеличивает воспринимаемую контрастность изображения.



| Формат | Код продукта | Общий размер, АxВ, см | Рабочая область, СxЕ, см | Диагональ рабочей поверхности D, см/дюймы | Черная кайма по периметру/нижний экстрадроп, см | Габариты корпуса, (ШxВxД), мм | Вес, кг |
|--------|--------------|-----------------------|--------------------------|---|---|-------------------------------|---------|
| 43" | LMPR 100101 | 175x135 | 91x122 | 152/60" | 2.5/64 | 120/144/1350 | 6,2 |
| | LMPR 100102 | 203x159 | 110x146 | 183/72" | 2.5/73 | 120/144/1590 | 7 |
| | LMPR 100103 | 212x176 | 122x163 | 203/80" | 2.5/63 | 120/144/1760 | 7,7 |
| | LMPR 100104 | 235x216 | 152x203 | 254/100" | 2.5/58 | 120/144/2160 | 9 |
| 160" | LMPR 100105 | 178x146 | 75x133 | 152/60" | 2.5/83 | 120/144/1460 | 6,5 |
| | LMPR 100106 | 198x190 | 100x177 | 203/80" | 2.5/78 | 120/144/1900 | 7,9 |

Устойчивость к огню

Возможность мыть

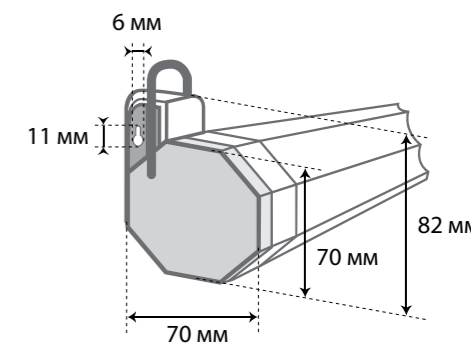
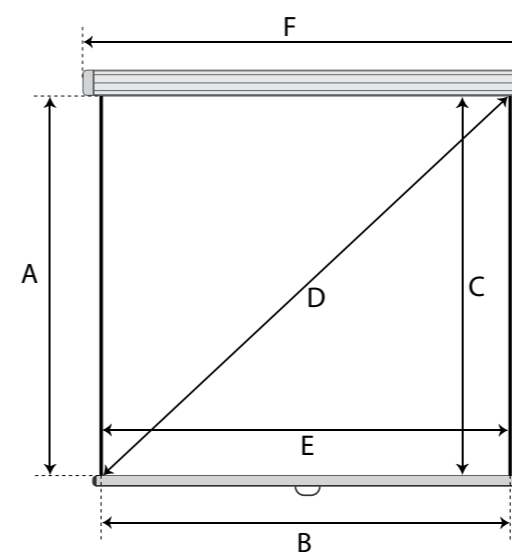
Устойчивость к плесени

Угол обзора 160°

Eco Picture



- Простой и легкий монтаж на стену/потолок для универсального использования;
- Нижняя планка обеспечивает идеально ровное натяжения полотна;
- Пружинный механизм позволяет фиксировать полотно на любой высоте и препятствует самораскрытию экрана;
- В комплектацию входит уровень для идеально ровного монтажа;
- Выпускается с полотном Matte White.



| Формат | Код продукта | Общий размер полотна, АxВ, см | Рабочая область, СxЕ, см | Диагональ рабочей поверхности D, см/дюймы | Габариты корпуса (ШxВxД), мм | Вес, кг |
|--------|--------------|-------------------------------|--------------------------|---|------------------------------|---------|
| | LEP-100101 | 150 x 150 | 150 x 150 | 212/84 | 70x82x1590 | 4 |
| | LEP-100105 | 160 x 160 | 160 x 160 | 226/89 | 70x82x1690 | 4 |
| | LEP-100102 | 180 x 180 | 180 x 180 | 255/100 | 70x82x1890 | 5 |
| | LEP-100103 | 200 x 200 | 200 x 200 | 283/111 | 70x82x2090 | 7 |

Устойчивость к огню

Возможность мыть

Устойчивость к плесени

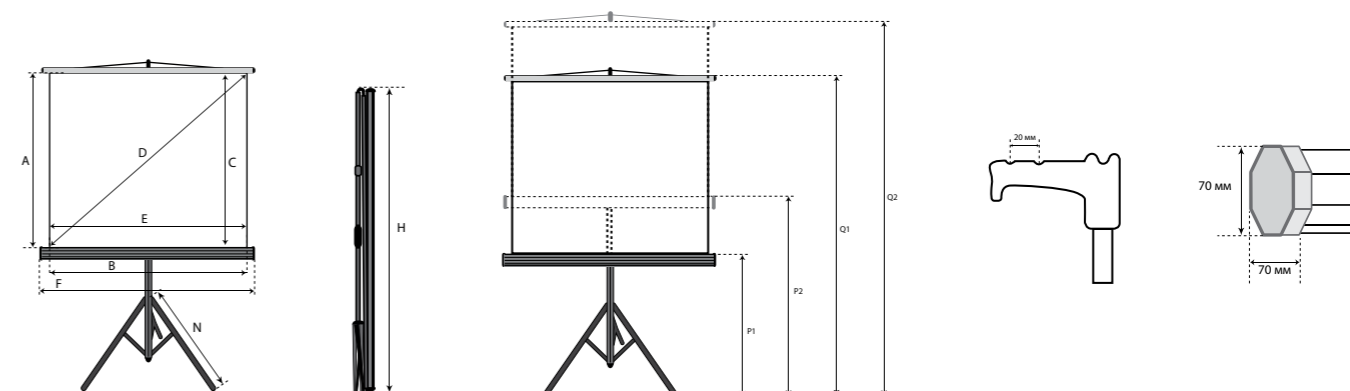
Угол обзора 160°

Eco View



Компактный переносной экран на штативе. Благодаря встроенному в штатив корректору трапецидальных искажений обеспечивается точная настройка изображения.

- Плотное с обратной стороны имеет черное покрытие для предотвращения засветки изображения;
- Специально разработанный кнопочный механизм раскрытия/сворачивания ножек штатива;
- Телескопическая стойка, оснащенная регуляторами для выбора формата и высоты проекции;
- Удобная ручка для переноски;
- В комплектацию входит уровень для идеально ровного монтажа;
- Возможность настенной установки;
- Выпускается с полотном Matte White.



| | Код продукта | Общий размер полотна, АxВ,см | Рабочая область, СxЕ,см | Диагональ рабочей области D, см/дюймы | Габариты корпуса (ШxВxД), мм | Длина ножки N, см | Длина собранного экрана H, см | Высота нижней планки, P1/P2,см | Высота верхней планки, Q1/Q2,см | Вес, кг |
|---------------------------------|--------------|------------------------------|-------------------------|---------------------------------------|------------------------------|-------------------|-------------------------------|--------------------------------|---------------------------------|---------|
| Формат <input type="checkbox"/> | LEV-100101 | 150 x 150 | 150 x 150 | 212/84 | 70x70x1576 | 47 | 160 | 32/100 | 187/248 | 7 |
| | LEV-100105 | 160 x 160 | 160 x 160 | 226/89 | 70x70x1676 | 47 | 171 | 32/100 | 187/248 | 8 |
| | LEV-100102 | 180 x 180 | 180 x 180 | 255/100 | 70x70x1876 | 67 | 190 | 45/128 | 225/308 | 10 |
| | LEV-100103 | 200 x 200 | 200 x 200 | 283/111 | 70x70x2076 | 67 | 210 | 45/124 | 245/324 | 11 |



- Устойчивость к огню
- Возможность мыть
- Устойчивость к плесени
- Угол обзора 160°

Cinema Control



Экран для домашнего кинотеатра с электроприводом. Обладает всеми необходимыми характеристиками для комфортного просмотра домашнего кино и благодаря лаконичному дизайну органично вписывается в любое интерьерное решение.

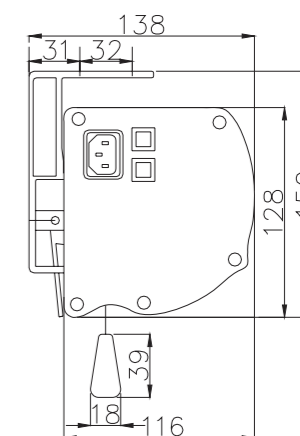
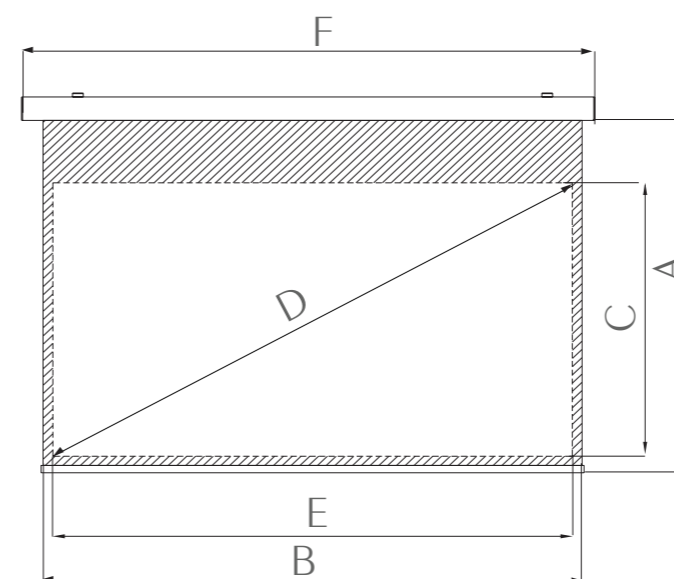
 Устойчивость к огню

 Возможность мыть

 Устойчивость к плесени

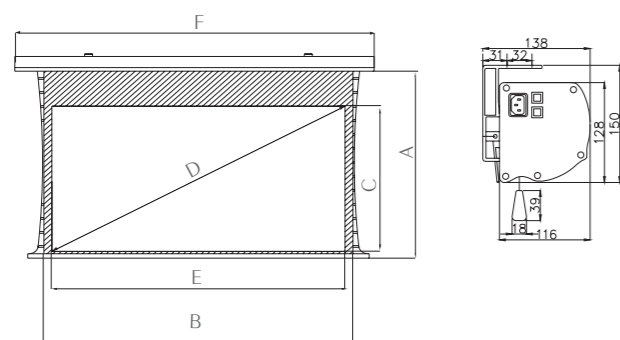
 Угол обзора 160°

- Элегантный алюминиевый корпус отличается легкостью и обладает привлекательным дизайном;
- Два цветовых исполнения корпуса – классический белый и уникальный титаниум, который меняет цвет в зависимости от освещения и придает изысканность любому интерьеру;
- Треугольная алюминиевая планка в нижней части полотна при сворачивании экрана убирается в корпус и придает установке аккуратный внешний вид;
- Бесшумный мотор;
- В комплект входят радиочастотный и инфракрасный пульты управления;
- Триггерная система, поставляемая с экраном, обеспечивает связь между проектором и экраном;
- Экран включает в себя интерфейс для управления по протоколу RS232 и посредством сухих контактов;
- Верхняя черная кайма обеспечивает идеальную высоту просмотра - размер определяется высотой экрана;
- Специальные настенно-потолочные кронштейны с возможностью горизонтальной регулировки и с защелкивающимся механизмом для быстрого и удобного монтажа/демонтажа экрана;
- Выпускается с полотном Matte White FiberGlass.



| Формат | Код продукта | Общий размер, АхВ, см | Рабочая область, СхЕ, см | Диагональ рабочей поверхности D, см/дюймы | Черная кайма слева, справа/снизу/сверху, см | Цвет корпуса | Габариты корпуса, (ШхВхД), мм | Вес, кг |
|--------|--------------|-----------------------|--------------------------|---|---|--------------|-------------------------------|---------|
| 16:9 | LCC 100101 | 175x185 | 100x177 | 203/80" | 4/2/70 | Титаниум | 116X128/2045 | 16,8 |
| | LCC 100102 | 185x211 | 114x203 | 234/92" | 4/2/65 | Титаниум | 116X128/2305 | 17,5 |
| | LCC 100103 | 185x221 | 120x213 | 244/96" | 4/2/60 | Титаниум | 116X128/2400 | 18 |
| | LCC 100104 | 185x230 | 125x222 | 254/100" | 4/2/55 | Титаниум | 116X128/2490 | 20 |
| | LCC 100105 | 185x243 | 132x235 | 269/106" | 4/2/47 | Титаниум | 116X128/2620 | 21 |
| | LCC 100106 | 185x272 | 148x264 | 302/119" | 4/2/31 | Титаниум | 116X128/2920 | 23 |
| | LCC 100107 | 187x305 | 166x295 | 338/133" | 4/2/14 | Титаниум | 116X128/3255 | 25 |
| | LCC 100108 | 219x362 | 198x352 | 404/159" | 4/2/10 | Титаниум | 116X128/3835 | 27 |
| | LCC 100109 | 175x185 | 100x177 | 203/80" | 4/2/70 | Белый | 116X128/2045 | 16,8 |
| | LCC 100110 | 185x211 | 114x203 | 234/92" | 4/2/65 | Белый | 116X128/2305 | 17,5 |
| | LCC 100111 | 185x221 | 120x213 | 244/96" | 4/2/60 | Белый | 116X128/2400 | 18 |
| | LCC 100112 | 185x230 | 125x222 | 254/100" | 4/2/55 | Белый | 116X128/2490 | 20 |
| | LCC 100113 | 185x243 | 132x235 | 269/106" | 4/2/47 | Белый | 116X128/2620 | 21 |
| | LCC 100114 | 185x272 | 148x264 | 302/119" | 4/2/31 | Белый | 116X128/2920 | 23 |
| | LCC 100115 | 187x305 | 166x295 | 338/133" | 4/2/14 | Белый | 116X128/3255 | 25 |
| | LCC 100116 | 219x362 | 198x352 | 404/159" | 4/2/10 | Белый | 116X128/3835 | 27 |

Cinema Tensioned Control



- Идеальная система натяжения обеспечивает абсолютно плоскую поверхность экрана, позволяя проецировать любые изображения при любых условиях инсталляции;
- Алюминиевый корпус отличается легкостью и привлекательным дизайном;
- Два цветовых исполнения корпуса – классический белый и уникальный титаниум, который меняет цвет в зависимости от освещения и придает изысканность любому интерьеру;
- Треугольная алюминиевая планка в нижней части полотна при сворачивании экрана убирается в корпус и придает инсталляции аккуратный внешний вид;
- Бесшумный мотор;
- В комплект входят радиочастотный и инфракрасный пульта управления;
- Триггерная система, поставляемая с экраном, обеспечивает связь между проектором и экраном;
- Экран включает в себя интерфейс для управления по протоколу RS232 и посредством сухих контактов;
- Верхняя черная кайма обеспечивает идеальную высоту просмотра – размер определяется высотой экрана;
- Специальные настенно-потолочные кронштейны с возможностью горизонтальной регулировки и с защелкивающимся механизмом для быстрого и удобного монтажа/демонтажа экрана;
- Выпускается с тремя видами полотен – Matte White и акустически прозрачными High Contrast Sound и Matte White Sound.

| Код продукта | Полотно | Общий размер, АxВ, см | Рабочая область, СxЕ, см | Диагональ рабочей поверхности D, см/дюймы | Черная кайма слева, справа/снизу/сверху, см | Цвет корпуса | Габариты корпуса, (ШxВxД), мм | Вес, кг |
|--------------|---------------------|-----------------------|--------------------------|---|---|--------------|-------------------------------|---------|
| Формат 16:9 | | | | | | | | |
| LCTC 100101 | High Contrast Sound | 155x235 | 120x213 | 244/96" | 11/3/30 | Титаниум | 116X128x2645 | 19,5 |
| LCTC 100102 | High Contrast Sound | 160x244 | 125x222 | 254/100" | 11/3/30 | Титаниум | 116X128x2735 | 20,4 |
| LCTC 100103 | High Contrast Sound | 168x257 | 132x235 | 269/106" | 11/3/30 | Титаниум | 116X128x2865 | 21,3 |
| LCTC 100104 | High Contrast Sound | 184x286 | 148x264 | 302/119" | 11/3/30 | Титаниум | 116X128x3155 | 23,5 |
| LCTC 100105 | High Contrast Sound | 186x317 | 166x295 | 338/133" | 11/3/15 | Титаниум | 116X128x3470 | 25,4 |
| LCTC 100106 | High Contrast Sound | 207x354 | 187x332 | 381/150" | 11/3/15 | Титаниум | 116X128x3840 | 28 |
| LCTC 100107 | High Contrast Sound | 211x374 | 198x352 | 404/159" | 11/3/7 | Титаниум | 116X128x4040 | 29,5 |
| LCTC 100108 | Matte White | 155x235 | 120x213 | 244/96" | 11/3/30 | Титаниум | 116X128x2645 | 19,7 |
| LCTC 100109 | Matte White | 160x244 | 125x222 | 254/100" | 11/3/30 | Титаниум | 116X128x2735 | 20,4 |
| LCTC 100110 | Matte White | 168x257 | 132x235 | 269/106" | 11/3/30 | Титаниум | 116X128x2865 | 21,2 |
| LCTC 100111 | Matte White | 184x286 | 148x264 | 302/119" | 11/3/30 | Титаниум | 116X128x3155 | 22,8 |
| LCTC 100112 | Matte White | 186x317 | 166x295 | 338/133" | 11/3/15 | Титаниум | 116X128x3470 | 25,5 |
| LCTC 100113 | Matte White | 207x354 | 187x332 | 381/150" | 11/3/15 | Титаниум | 116X128x3840 | 28 |
| LCTC 100114 | Matte White | 211x374 | 198x352 | 404/159" | 11/3/7 | Титаниум | 116X128x4040 | 29,6 |
| LCTC 100129 | Matte White Sound | 155x235 | 120x213 | 244/96" | 11/3/30 | Титаниум | 116X128x2645 | 19,7 |
| LCTC 100130 | Matte White Sound | 160x244 | 125x222 | 254/100" | 11/3/30 | Титаниум | 116X128x2735 | 20,4 |
| LCTC 100131 | Matte White Sound | 168x257 | 132x235 | 269/106" | 11/3/30 | Титаниум | 116X128x2865 | 21,2 |
| LCTC 100132 | Matte White Sound | 184x286 | 148x264 | 302/119" | 11/3/30 | Титаниум | 116X128x3155 | 23,3 |
| LCTC 100133 | Matte White Sound | 186x317 | 166x295 | 338/133" | 11/3/15 | Титаниум | 116X128x3470 | 25,4 |
| LCTC 100134 | Matte White Sound | 207x354 | 187x332 | 381/150" | 11/3/15 | Титаниум | 116X128x3840 | 28,2 |
| LCTC 100135 | Matte White Sound | 219x374 | 198x352 | 404/159" | 11/3/15 | Титаниум | 116X128x4040 | 29,7 |
| LCTC 100115 | High Contrast Sound | 155x235 | 120x213 | 244/96" | 11/3/30 | Белый | 116X128x2645 | 19,4 |
| LCTC 100116 | High Contrast Sound | 160x244 | 125x222 | 254/100" | 11/3/30 | Белый | 116X128x2735 | 19,8 |
| LCTC 100117 | High Contrast Sound | 168x257 | 132x235 | 269/106" | 11/3/30 | Белый | 116X128x2865 | 21,2 |
| LCTC 100118 | High Contrast Sound | 184x286 | 148x264 | 302/119" | 11/3/30 | Белый | 116X128x3155 | 23 |
| LCTC 100119 | High Contrast Sound | 186x317 | 166x295 | 338/133" | 11/3/15 | Белый | 116X128x3470 | 24,9 |
| LCTC 100120 | High Contrast Sound | 207x354 | 187x332 | 381/150" | 11/3/15 | Белый | 116X128x3840 | 27,5 |
| LCTC 100121 | High Contrast Sound | 211x374 | 198x352 | 404/159" | 11/3/7 | Белый | 116X128x4040 | 29,8 |
| LCTC 100122 | Matte White | 155x235 | 120x213 | 244/96" | 11/3/30 | Белый | 116X128x2645 | 19,3 |
| LCTC 100123 | Matte White | 160x244 | 125x222 | 254/100" | 11/3/30 | Белый | 116X128x2735 | 19,9 |
| LCTC 100124 | Matte White | 168x257 | 132x235 | 269/106" | 11/3/30 | Белый | 116X128x2865 | 20,7 |
| LCTC 100125 | Matte White | 184x286 | 148x264 | 302/119" | 11/3/30 | Белый | 116X128x3155 | 22,8 |
| LCTC 100126 | Matte White | 186x317 | 166x295 | 338/133" | 11/3/15 | Белый | 116X128x3470 | 24,9 |
| LCTC 100127 | Matte White | 207x354 | 187x332 | 381/150" | 11/3/15 | Белый | 116X128x3840 | 27,6 |
| LCTC 100128 | Matte White | 211x374 | 198x352 | 404/159" | 11/3/7 | Белый | 116X128x4040 | 28,9 |
| LCTC 100136 | Matte White Sound | 155x235 | 120x213 | 244/96" | 11/3/30 | Белый | 116X128x2645 | 19,3 |
| LCTC 100137 | Matte White Sound | 160x244 | 125x222 | 254/100" | 11/3/30 | Белый | 116X128x2735 | 20 |
| LCTC 100138 | Matte White Sound | 168x257 | 132x235 | 269/106" | 11/3/30 | Белый | 116X128x2865 | 20,8 |
| LCTC 100139 | Matte White Sound | 184x286 | 148x264 | 302/119" | 11/3/30 | Белый | 116X128x3155 | 22,9 |
| LCTC 100140 | Matte White Sound | 186x317 | 166x295 | 338/133" | 11/3/15 | Белый | 116X128x3470 | 25 |
| LCTC 100141 | Matte White Sound | 207x354 | 187x332 | 381/150" | 11/3/15 | Белый | 116X128x3840 | 27,6 |
| LCTC 100142 | Matte White Sound | 219x374 | 198x352 | 404/159" | 11/3/15 | Белый | 116X128x4040 | 29,2 |

- Устойчивость к огню
- Возможность мыть
- Устойчивость к плесени
- Угол обзора 160°

Cinema Home



Натяжной экран на раме для домашнего кинотеатра. Обладает идеально ровной поверхностью, обеспечивая безупречное качество изображения. Возможны два варианта рамы – прямая и изогнутая, усиливающая эмоциональное восприятие контента.

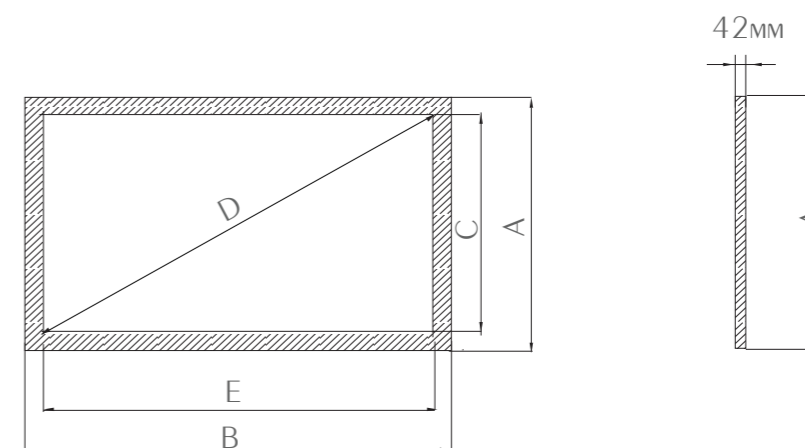
Устойчивость к огню

Возможность мыть

Устойчивость к плесени

Угол обзора 160°

- Возможность проецировать контент любого типа, включая HD благодаря абсолютно плоской поверхности;
- Алюминиевая рама толщиной 8 см имеет скосы на внутренней стороне, которые защищают от тени на изображении;
- Отделка рамы из черного бархата придает установке элегантный внешний вид и наполняет помещение атмосферой домашнего уюта;
- Легкий монтаж с помощью крепежных кронштейнов, входящих в комплект;
- Изогнутая рама расширяет угол обзора охватывает периферийную зону, повышая эмоциональную вовлеченность в происходящее на экране;
- Стандартно изогнутая рама имеет изгиб 25 градусов, под заказ изгиб может быть любым;
- Возможна установка на ножках (поставляются опционально);
- В комплект входят все необходимые детали для крепления экрана к стене и потолку;
- Выпускается с полотном Matte White.



| | Код продукта | Общий размер, АxВ, см | Рабочая область, СxЕ, см | Диагональ рабочей поверхности D, см/дюймы | Черная кайма по периметру, см | Вес, кг |
|-------------------------|--------------|-----------------------|--------------------------|---|-------------------------------|---------|
| Формат 16:9 | | | | | | |
| | LCH 100101 | 116x193 | 100x177 | 203/80" | 8 | 9,2 |
| | LCH 100102 | 130x219 | 114x203 | 234/92" | 8 | 10 |
| | LCH 100103 | 136x229 | 120x213 | 244/96" | 8 | 10,5 |
| | LCH 100104 | 141x238 | 125x221 | 254/100" | 8 | 11 |
| | LCH 100105 | 148x251 | 132x235 | 269/106" | 8 | 12 |
| | LCH 100106 | 164x280 | 148x264 | 302/119" | 8 | 12,8 |
| | LCH 100107 | 182x311 | 166x295 | 338/133" | 8 | 15 |
| | LCH 100108 | 203x348 | 187x332 | 381/150" | 8 | 16,5 |
| | LCH 100109 | 214x368 | 198x352 | 404/159" | 8 | 17,5 |
| Панорамный экран | | | | | | |
| | LCH 100110 | 148x252 | 132x235 | 269/106" | 8 | 12,5 |
| | LCH 100111 | 164x281 | 148x264 | 302/119" | 8 | 13,5 |
| | LCH 100112 | 182x313 | 166x295 | 338/133" | 8 | 16 |
| | LCH 100113 | 203x350 | 187x332 | 381/150" | 8 | 18 |
| | LCH 100114 | 214x370 | 198x352 | 404/159" | 8 | 19 |
| Ножки для экрана | | | | | | |
| | LCH 100115 | | | 203-254/80-100" | | 6 |
| | LCH 100116 | | | 269/106" | | 7 |
| | LCH 100117 | | | 302/119" | | 7 |
| | LCH 100118 | | | 338/133" | | 9,5 |
| | LCH 100119 | | | 381/150" | | 9,5 |
| | LCH 100120 | | | 404/159" | | 9,5 |

Cinema Premium



Натяжные экраны на люверсах, используемые в качестве нестандартных проекционных решений. Основная сфера применения - театры, кинотеатры, концертные площадки. Изготавливаются на заказ под любые размеры.

- Проекционное полотно натягивается по периметру на трубчатую алюминиевую раму с помощью люверсов;
- Возможна инсталляция на стену и установка на ножках;
- В случае, если у заказчика имеется готовая рама, на нее можно натянуть полотно Cinema Premium, экономя средства на приобретение целого экрана;
- Широкий выбор полотен: Matte White, Matte White Sound, 3D Passive, 3D Passive Sound
- Опционально рама может поставляться с покрытием.

 Устойчивость к огню

 Возможность мыть

 Устойчивость к плесени

 Угол обзора 160°

Глоссарий

Черная кайма – это черная полоса по периметру проекционного полотна, которая увеличивает воспринимаемую контрастность изображения.

Черная обратная сторона – нижний слой проекционного полотна, окрашенный в черный цвет, что препятствует проникновению света и способствует его лучшему отражению.

Угол обзора – максимальный угол, при котором проецируемое изображение сохраняет четкую видимость.

Коэффициент усиления – относительный критерий того, насколько хорошо экран отражает направленный на него свет по сравнению с эталонным экраном. Эталонный экран - экран с таким покрытием, который равномерно по всем направлениям рассеивает 100% падающего на него перпендикулярного светового потока.

Рабочая область – это проекционная поверхность без учета черной каймы.

Коррекция трапецидальных искажений – восстановление прямоугольной формы изображения на экране, достигаемая за счет наклона экранного полотна.

Внешняя засветка – это количество нежелательного освещения в помещении, которое может отрицательно повлиять на проецирование. Источником внешней засветки могут быть окна или комнатное освещение.

RS232 – это стандарт последовательной передачи двоичных данных и сигналов управления, широко использующийся в последовательных портах компьютеров.

Aspect Ratio/Формат – это соотношение ширины и высоты изображения. Наиболее распространенные форматы – видео (4:3), HDTV (16:9), широкий (16:10), Cinemascope (2.35:1).

Проекционные столики Lumien

Презентационная мебель Lumien представлена тремя моделями проекционных столиков, которые отличаются высоким качеством, беспрецедентной надежностью и сбалансированной ценой и могут широко использоваться для задач бизнеса и образования.

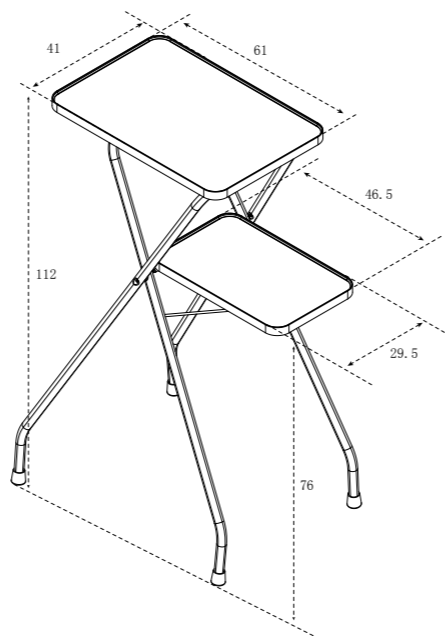
Deco

Складной проекционный столик

- Две полки, расположенные на разной высоте, позволяют одновременно устанавливать на нем проектор и ноутбук, а также размещать различные аксессуары для презентаций;
- Наличие двух пар ножек придает изделию дополнительную устойчивость и обеспечивают сохранность расположенного на нем оборудования;
- Стальная конструкция имеет порошковое покрытие черного цвета для защиты от ржавчины и царапин;
- Простота использования.



Столик легко и быстро складывается и раскладывается, готов к использованию без дополнительной регулировки и при этом обладает небольшим весом, его удобно переносить из помещения в помещение, что делает его превосходным решением для образования.



| | Нагрузка на полки, кг | Наклон, ° | Высота, см | Размер полок, см | Вес, кг |
|------|-----------------------|-----------|------------|------------------|---------|
| Deco | 25 / 15 | - | 112 / 76 | 41x61 / 29x47 | 9 |

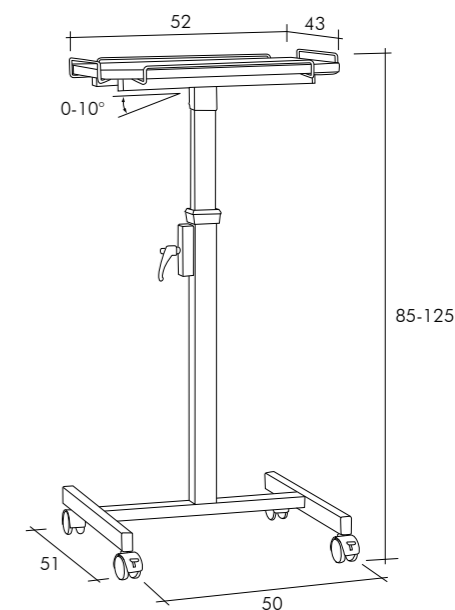
Vitel

Мобильный проекционный столик

- Плавная регулировка высоты и наклона расширяет возможности применения столика и делают его удобным в использовании;
- Бортики по краям для защиты проектора от падения;
- Четыре ролика с покрытием из высокопрочного каучука обеспечивают плавное перемещение столика по любой поверхности;
- Прочная стальная конструкция имеет порошковое покрытие черного цвета, защищая изделие от ржавчины, коррозии и сколов и продлевает срок службы;
- Легкая сборка.



Мобильный проекционный столик обладает высокой маневренностью, что обеспечивает его широкую область применения: образование, мобильные презентации в бизнесе, выставочные комплексы.



| | Нагрузка на полки, кг | Наклон, ° | Высота, см | Размер полок, см | Вес, кг |
|-------|-----------------------|-----------|------------|------------------|---------|
| Vitel | 20 | 0-10 | 80 -125 | 43x52 | 13 |

Проекционные столики Lumien

Galant

Портативный столик для профессиональных презентаций



Портативный столик для профессиональных презентаций. Основная сфера применения – презентации на конференциях, симпозиумах, выставочных инсталляциях.

- Встроенная пневматическая пружина позволяет легко регулировать высоту, обеспечивая установку проектора на необходимом для максимально комфортного просмотра уровне;
- Две полки позволяют одновременно устанавливать на нем проектор и ноутбук, а также размещать различные аксессуары для презентаций;
- Нижняя полка оснащена функцией поворота и регулировки по высоте, что придает инсталляции дополнительные возможности;
- Небольшие опорные стойки обеспечивают дополнительную устойчивость модели;
- Два больших колеса из каучука придают модели маневренность при перемещении;
- Прочная конструкция имеет порошковое покрытие черного цвета для защиты от ржавчины и царапин;
- Легкая сборка.

| | Нагрузка на полки, кг | Наклон, ° | Высота, см | Размер полок, см | Вес, кг |
|--------|-----------------------|-----------|-----------------|------------------|---------|
| Galant | 10 / 5 | - | 89-125 / 72-108 | 35x42 / 24x36 | 13 |

Технические данные пультов Lumien



Надежный и эргономичный пульт от производителя сделает Вашу работу с экраном легкой и непринужденной. Длинный силовой кабель и настенное крепление позволят Вам выгодно расположить ресивер пульта, позволяя управлять экраном как с дистанционного пульта, так и непосредственно с ресивера. Каждый пульт имеет заводские настройки, но при желании можно настраивать пульты в соответствии с потребностями пользователя посредством несложных манипуляций. Каждый ресивер (соответственно экран) можно настроить на работу с пятью пультами.

- Сеть: 230VAC±10% (50Гц);
- Ток на выходе к мотору: не более 3А (230VAC);
- Дальность действия: радиочастотного пульта – не менее 20 м; инфракрасного пульта – до 8 м (допускается горизонтальное отклонение направления пульта на 15°);
- Частота сигнала: радиочастотный пульт – 433.9 МГц, инфракрасный пульт 38 КГц;
- Максимальное рабочее время при нажатии кнопки: 120 с;
- При превышении данного лимита контроллер прекращает подачу энергии к мотору;
- Минимальное рабочее время одной нажатой кнопки: 0,3 с;
- Максимальное количество рабочих радиочастотных пультов на один экран: до 5 шт.



